

Kinderlosigkeit in Deutschland

Methodische Probleme, empirische Ergebnisse und Determinanten

**Tagung: Ein Leben ohne Kinder?
Kinderlosigkeit in Deutschland**

Rostock, 6. und 7.10.2005



Inhalt

- **Messung der Kinderlosigkeit**
- **Soziostrukturelle Merkmale der Kinderlosigkeit**
- **Determinanten der Kinderlosigkeit**



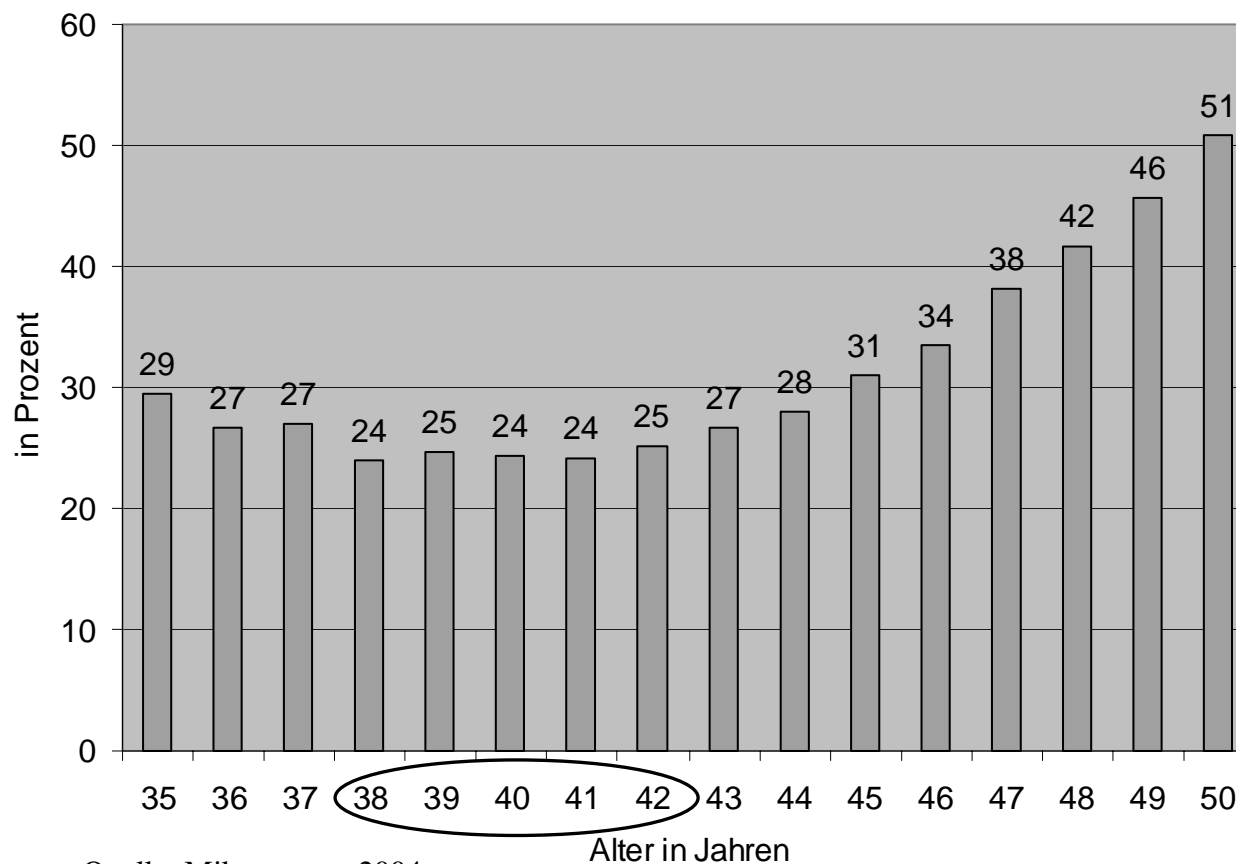
1. Messung der Kinderlosigkeit

Datenquellen

- **Amtliche Statistik**
 - Geburtenstatistik
 - Mikrozensus
- **Umfrageforschung**



Kinderlose Frauen – Deutschland 2004



Quelle: Mikrozensus 2004



Die Messung der Kinderlosigkeit über eine Altersgruppe wird erschwert durch unterschiedliche generative Muster.

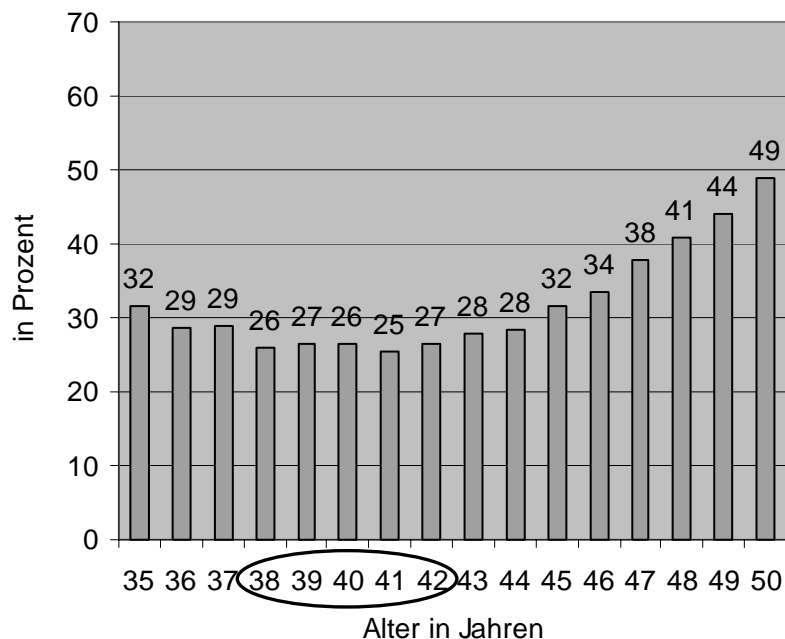
Unterschiede bestehen vor allem in

- **regionalen Bezügen**
- **zeitlichen Veränderungen**
- **Nationalität und**
- **Bildungsschichten**

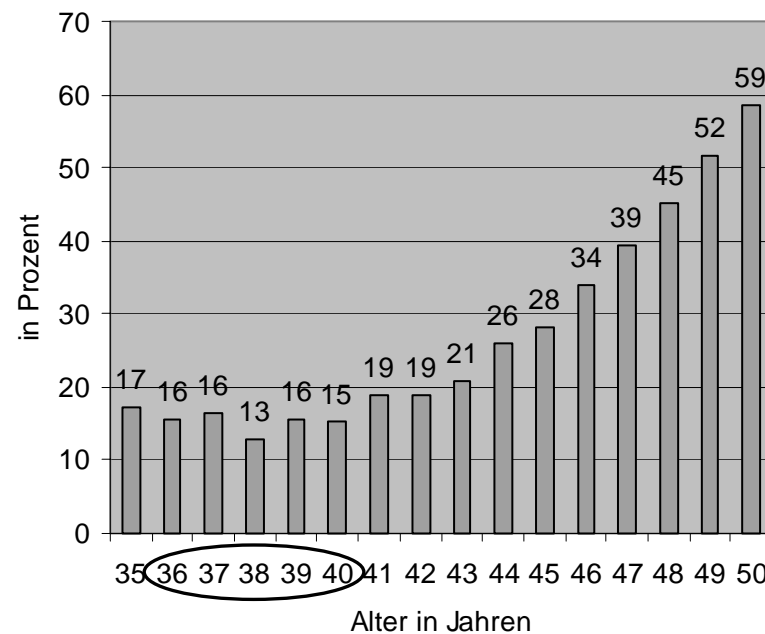


Kinderlose Frauen – West- und Ostdeutschland 2004

Westdeutschland



Ostdeutschland

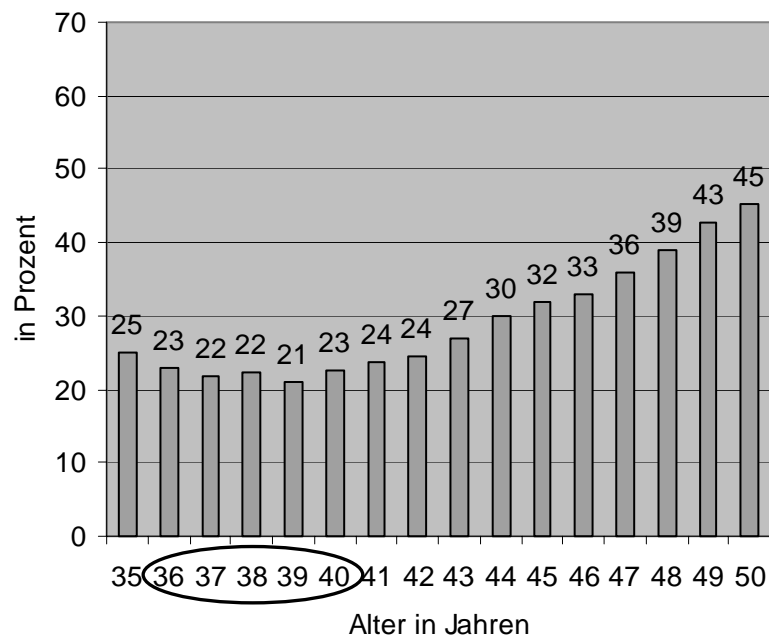


Quelle: Mikrozensus 2004

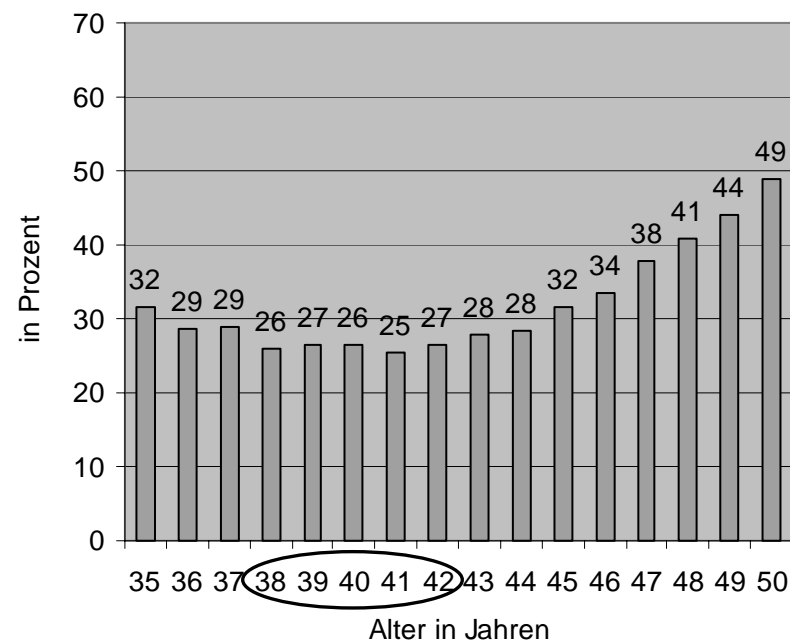


Kinderlose Frauen – Westdeutschland 1991 und 2004

1991



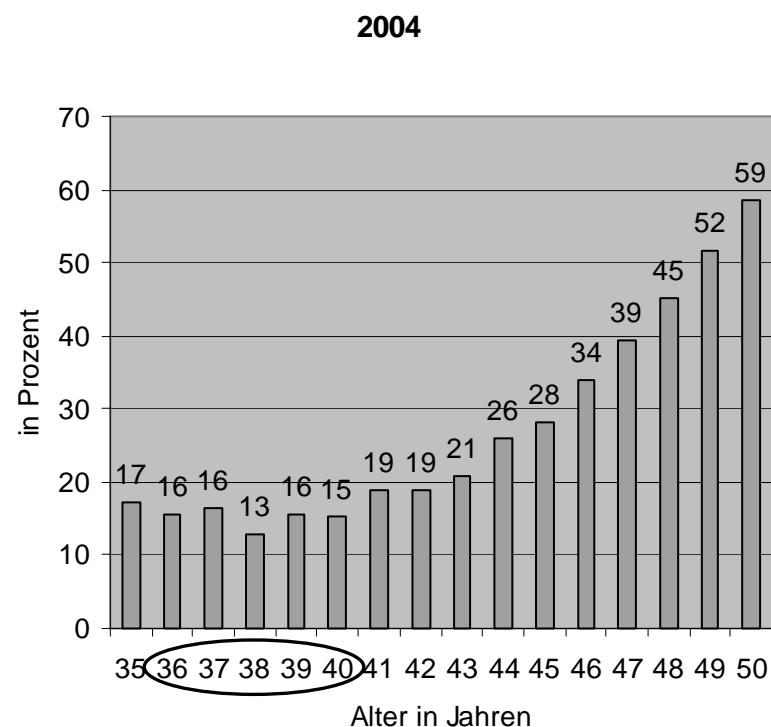
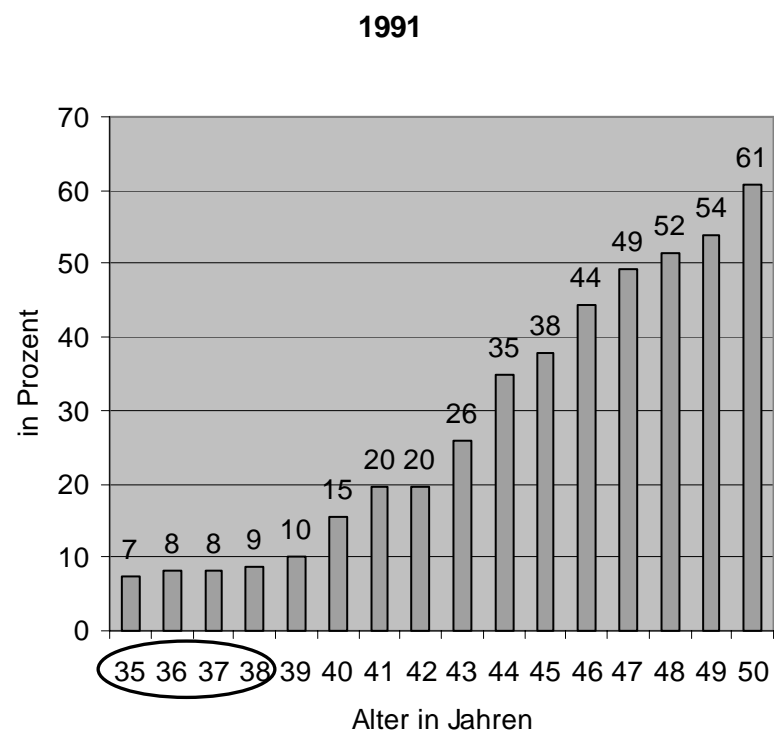
2004



Quelle: Mikrozensus 1991 und 2004



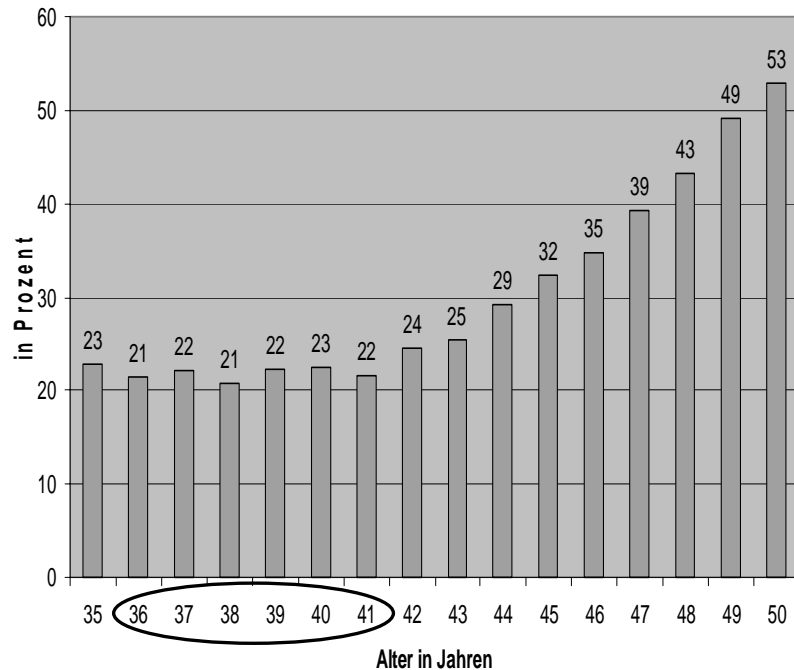
Kinderlose Frauen – Ostdeutschland 1991 und 2004



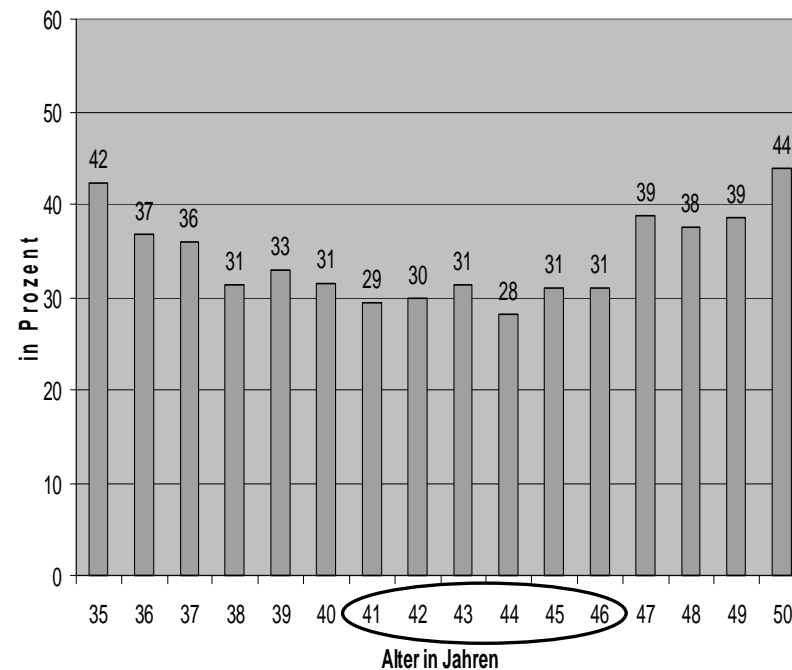
Quelle: Mikrozensus 1991 und 2004

Kinderlose Frauen mit Volks-/ Hauptschulabschluss und Abitur – Deutschland 2004

Volks-/ Hauptschulabschluss



Abitur



Quelle: Mikrozensus 2004



- **Bei der Messung der Kinderlosigkeit mit dem Mikrozensus sind unterschiedliche Altersgruppen relevant.**
- **Regionale Bezüge, Nationalität, Bildungsschichten, zeitliche Veränderungen sind zu berücksichtigen.**
- **Für Durchschnittsbetrachtungen bietet sich die Altersgruppe 38 – 43 Jahre an.**



Kinderlose Frauen im Vergleich

	Altersgruppe 38 bis unter 43 Jahre	„passende“ Altersgruppe	
Westdeutschland 2004	26,2	26,2	38 bis unter 43
Ostdeutschland 2004	16,5	15,2	36 bis unter 41
Westdeutschland 1991	22,7	22,1	36 bis unter 41
Ostdeutschland 1991	14,2	8,1	35 bis unter 39
Westdeutschland 1985	20,7	21,0	35 bis unter 43
Volkschulabschluss 2004	22,3	21,8	36 bis unter 42
Abitur 2004	31	30	41 bis unter 47
Lehrausbildung 2004	22,9	22,9	38 bis unter 43
Meister-/ Technikerausbildung 2004	23,6	23,6	40 bis unter 44
Hochschulabschluss 2004	32,4	31,3	40 bis unter 47



Baden-Württemberg

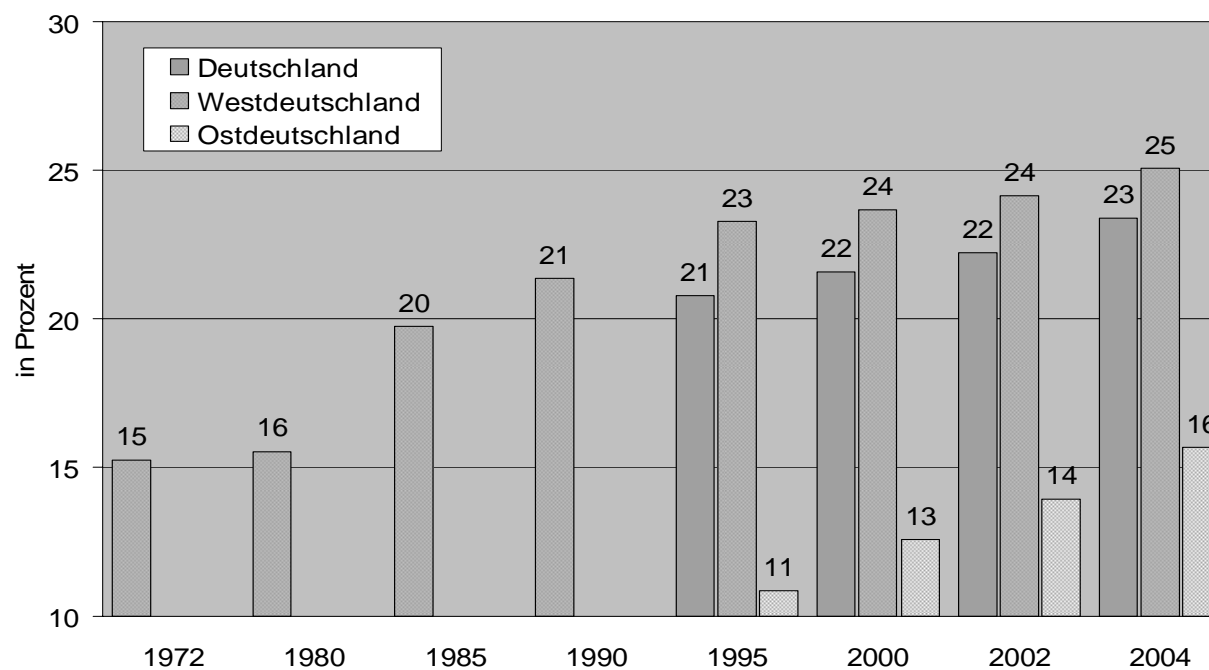
STATISTISCHES LANDESAMT

2. Soziostrukturelle Merkmale der Kinderlosigkeit

- **Zeitliche Veränderungen**
- **Bundesländer**
- **Nationalität**
- **Familienstand**
- **Bildung und Ausbildung**
- **Einkommen**
- **Erwerbsverhalten**



Kinderlosigkeit in Deutschland seit 1972



Altersgruppe: 38 bis unter 43 Jahre

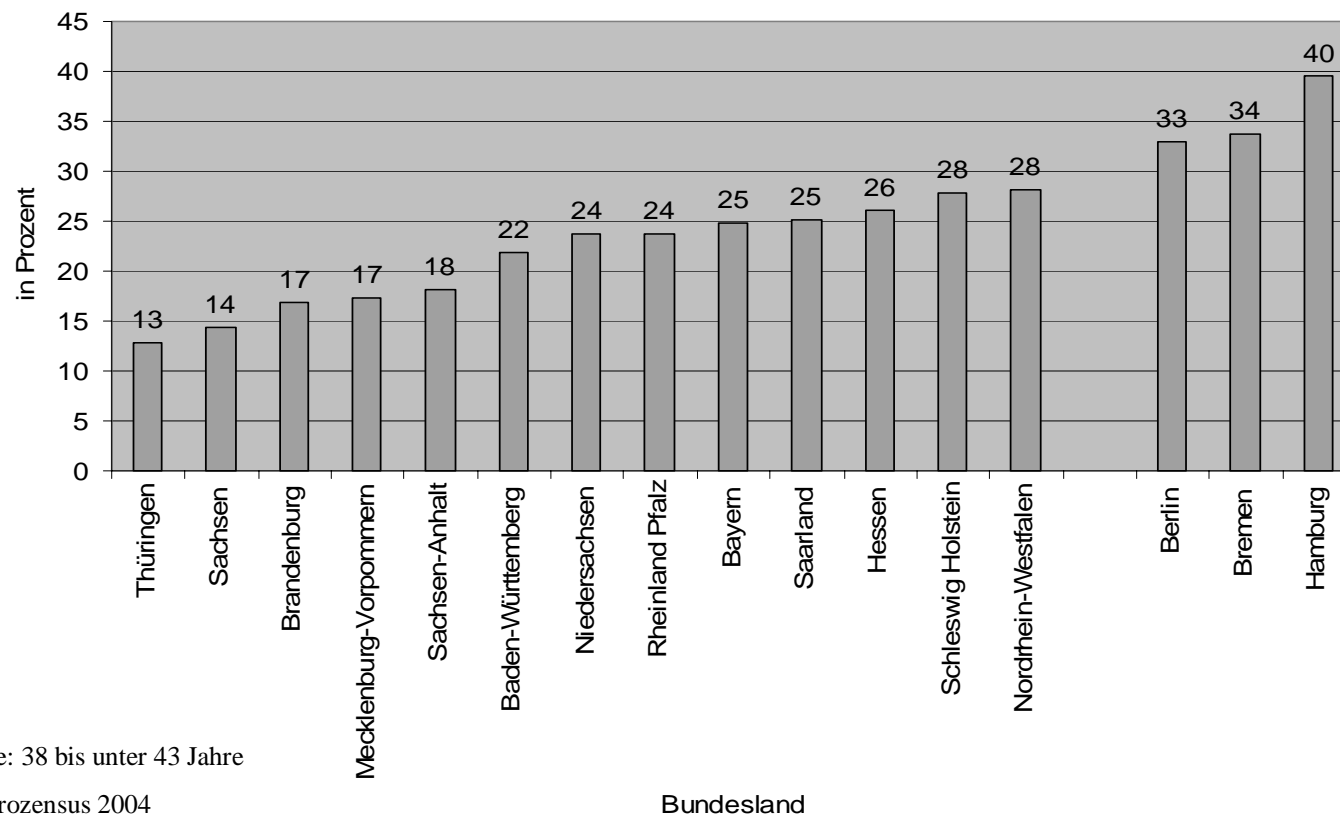
Quelle: Mikrozensus



Baden-Württemberg

STATISTISCHES LANDESAMT

Kinderlose Frauen nach Bundesländern 2004



Altersgruppe: 38 bis unter 43 Jahre

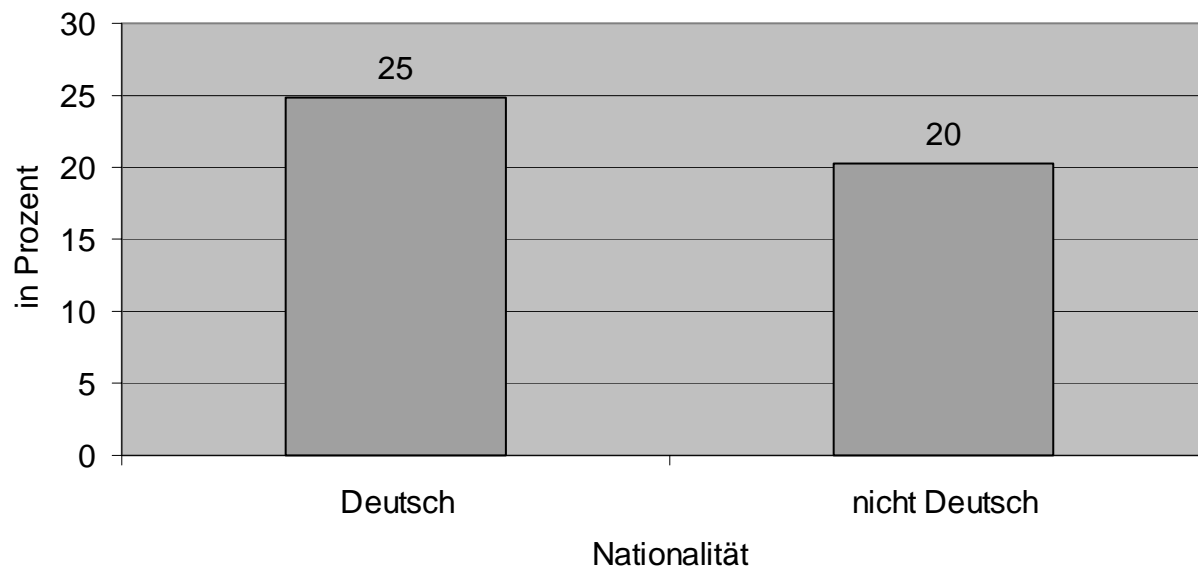
Quelle: Mikrozensus 2004



Baden-Württemberg

STATISTISCHES LANDESAMT

Kinderlose Frauen nach Nationalität – Deutschland 2004



Altersgruppe: 38 bis unter 43 Jahre

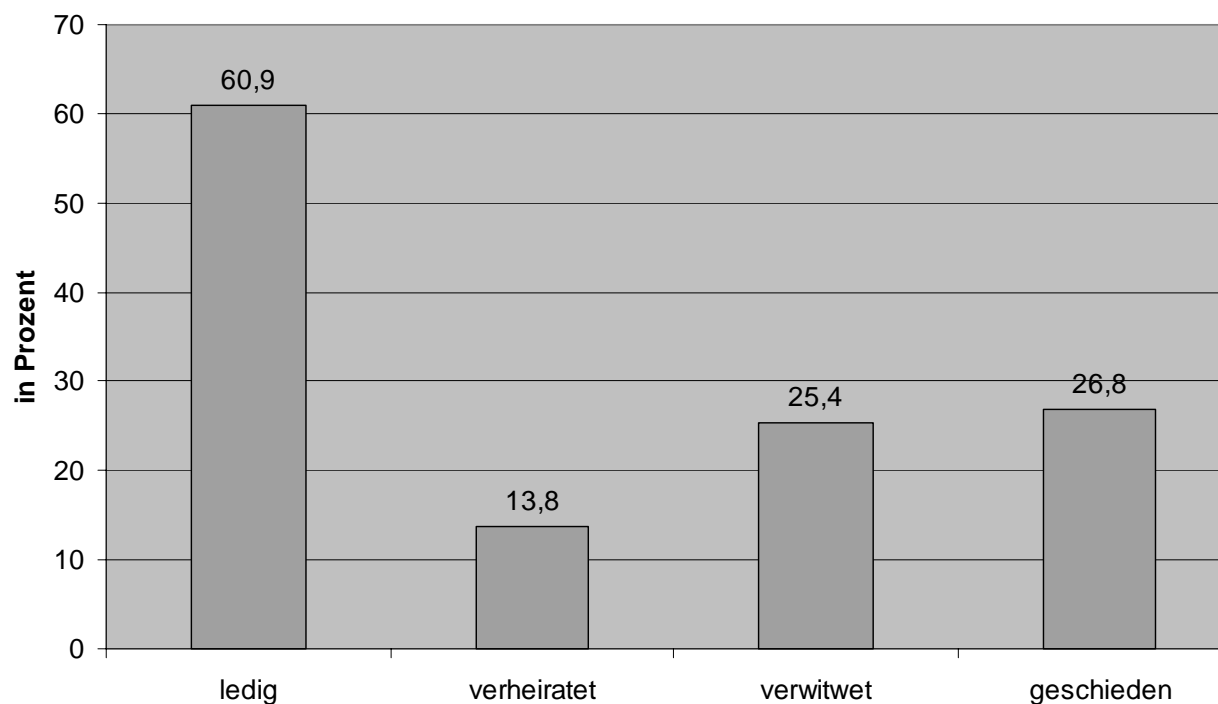
Quelle: Mikrozensus 2004



Baden-Württemberg

STATISTISCHES LANDESAMT

Kinderlose Frauen nach Familienstand Deutschland 2004



Altersgruppe: 38 bis unter 43 Jahre

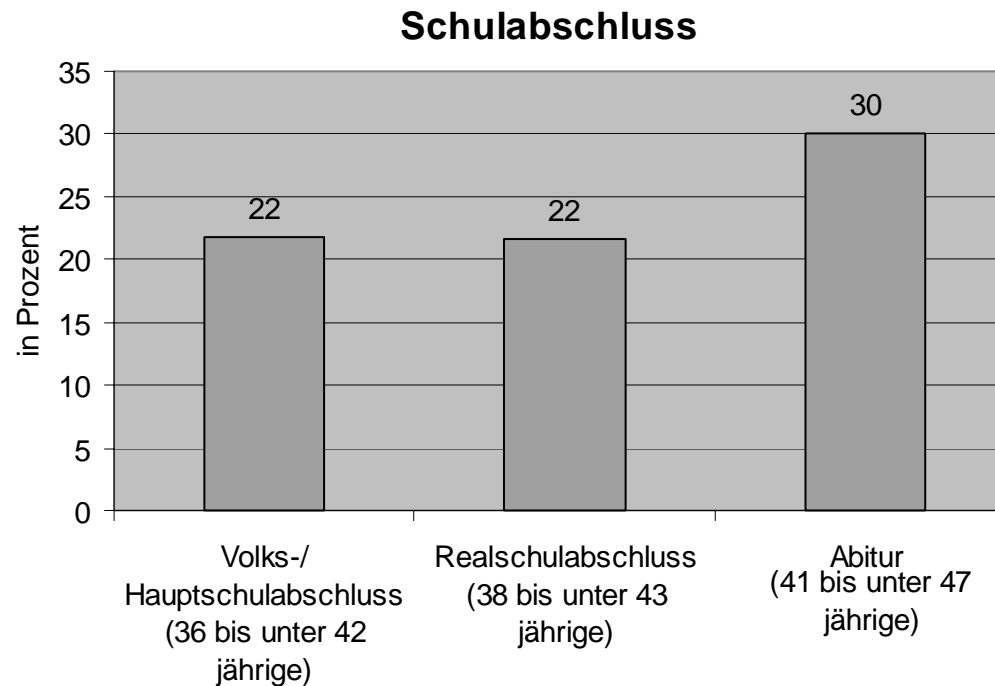
Quelle: Mikrozensus 2004



Baden-Württemberg

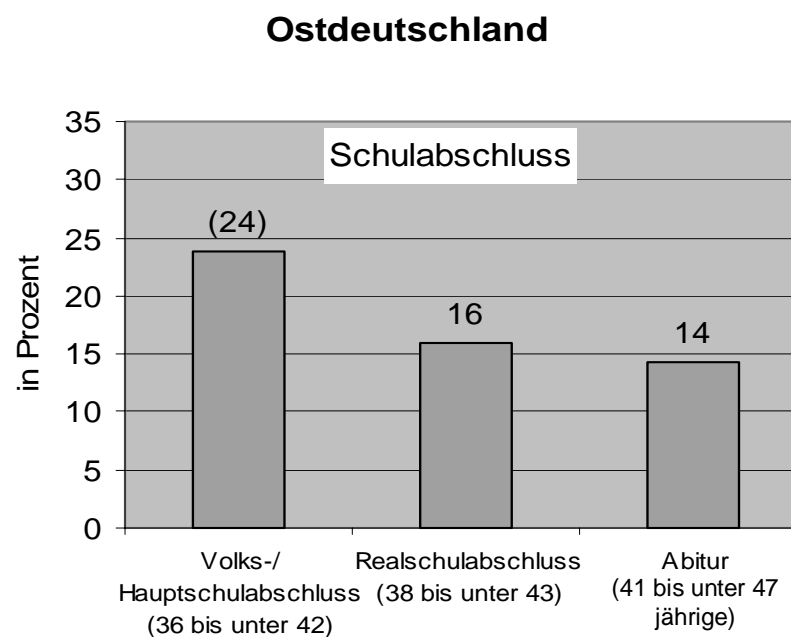
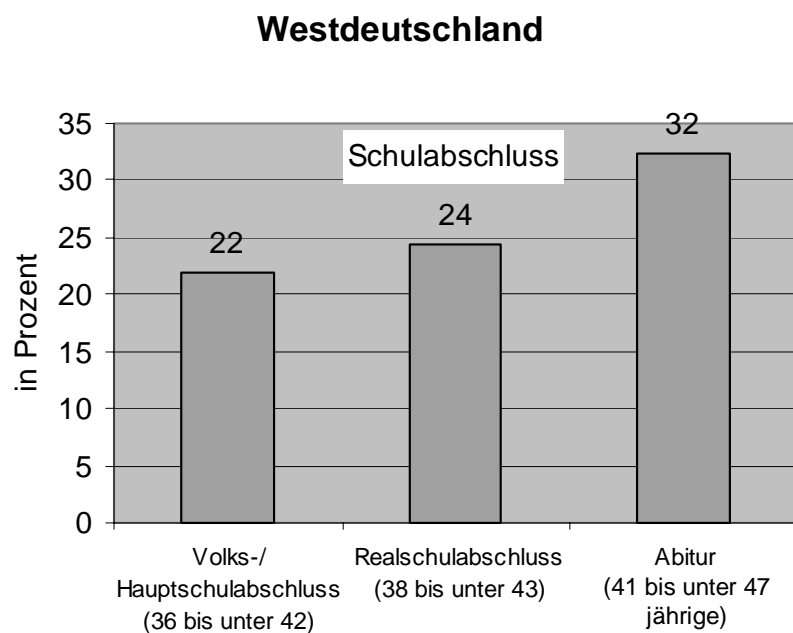
STATISTISCHES LANDESAMT

Kinderlose Frauen nach Schulabschluss – Deutschland 2004



Quelle: Mikrozensus 2004

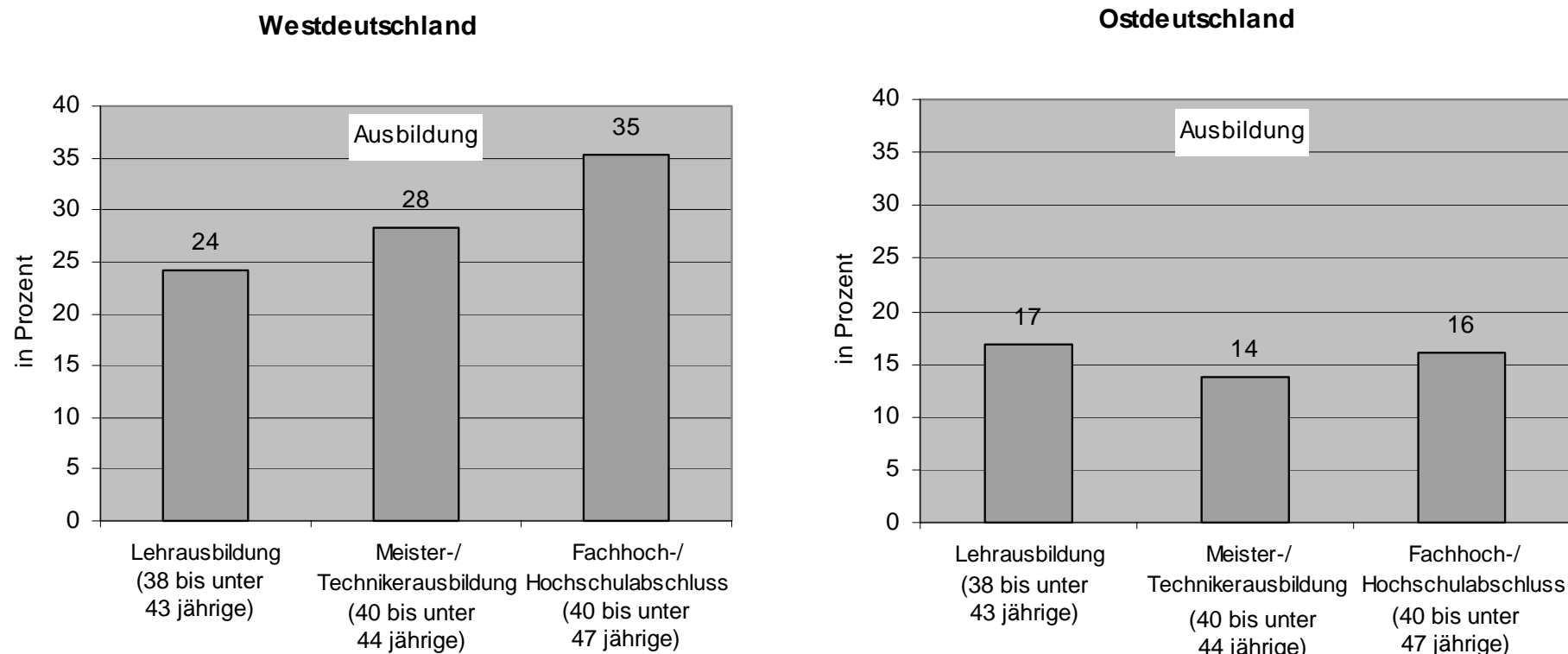
Kinderlose Frauen nach Schulabschluss – West- und Ostdeutschland 2004



Quelle: Mikrozensus 2004



Kinderlose Frauen nach Ausbildungsabschluss – West- und Ostdeutschland 2004



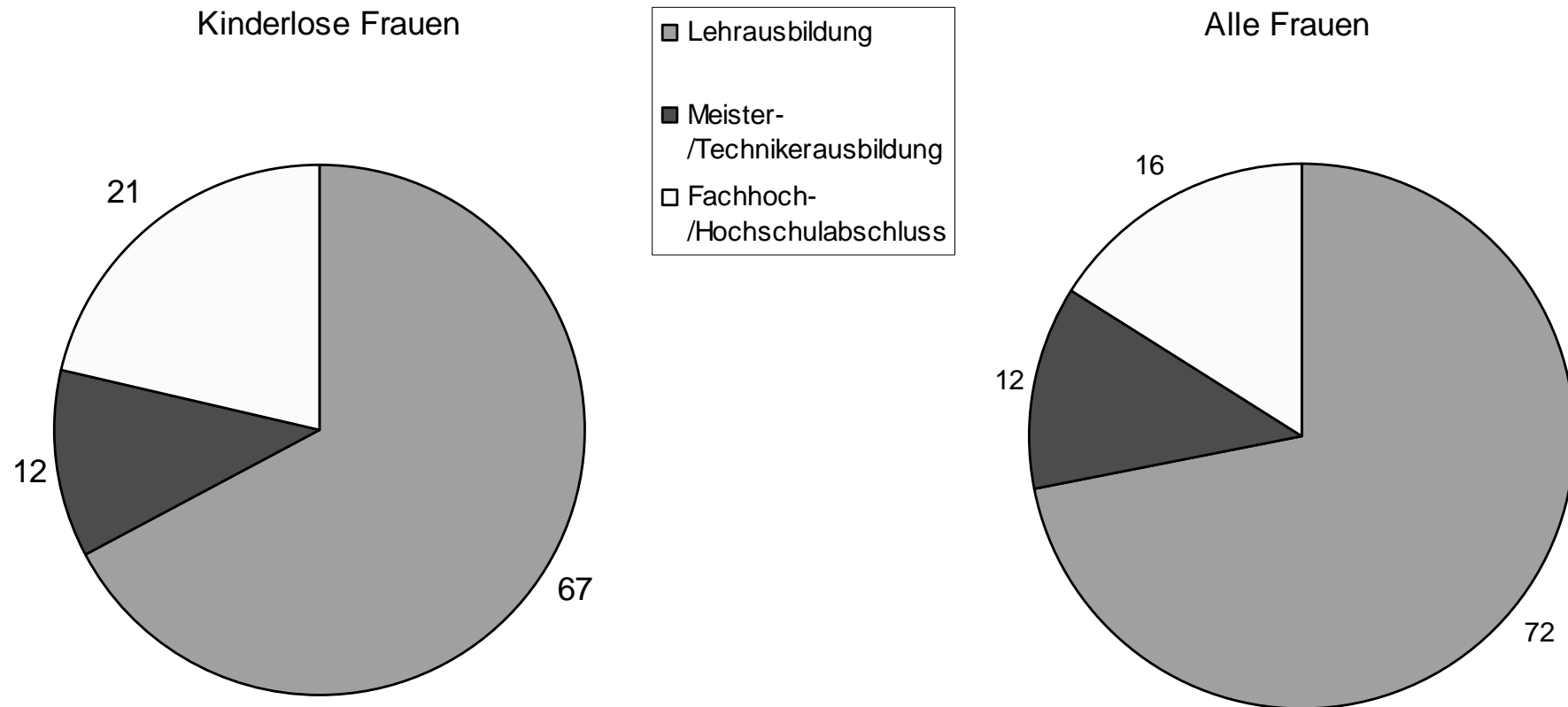
Quelle: Mikrozensus 2004



Baden-Württemberg

STATISTISCHES LANDESAMT

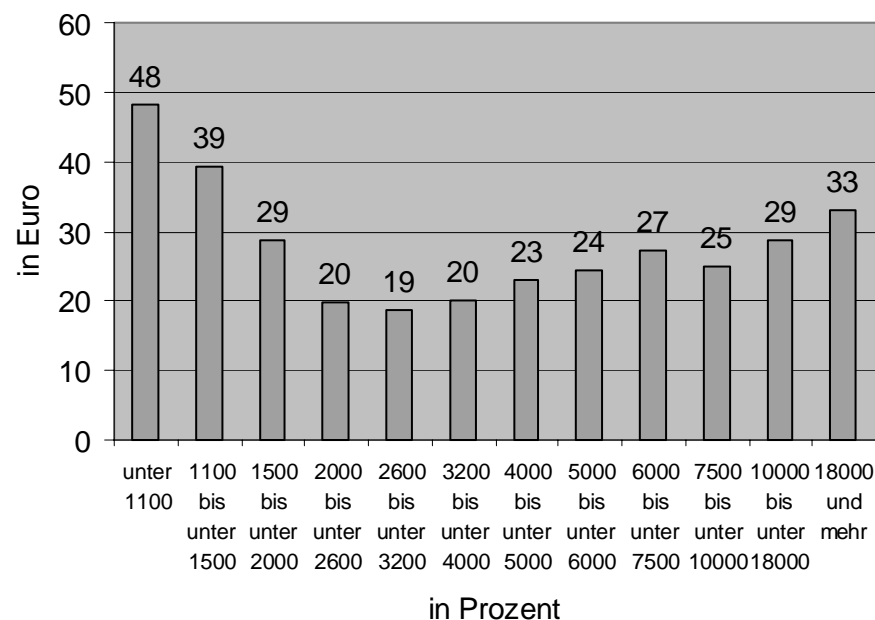
Kinderlose Frauen nach Ausbildungsabschluss – Vergleich



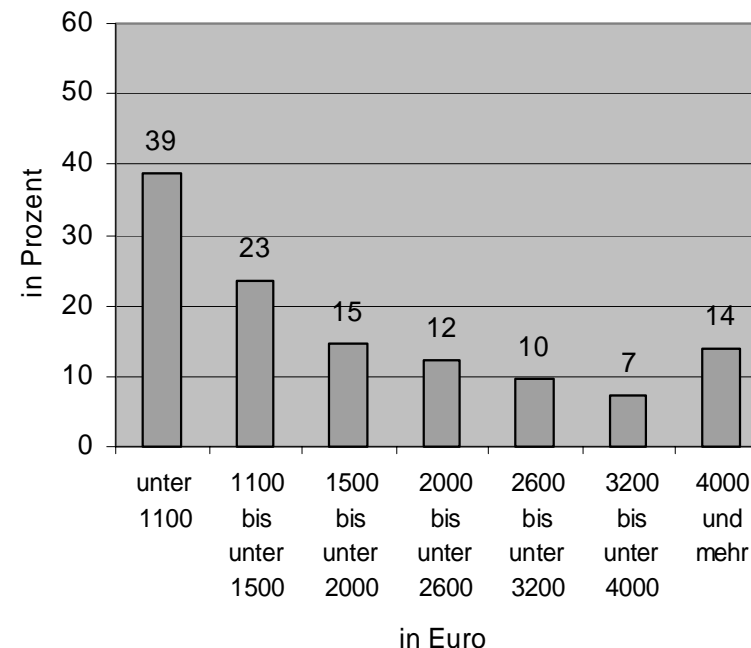
Quelle: Mikrozensus 2004

Kinderlose Frauen nach Haushaltsnettoeinkommen – West- und Ostdeutschland 2004

Westdeutschland



Ostdeutschland



Altersgruppe: 38 bis unter 43 Jahre

Quelle: Mikrozensus 2004

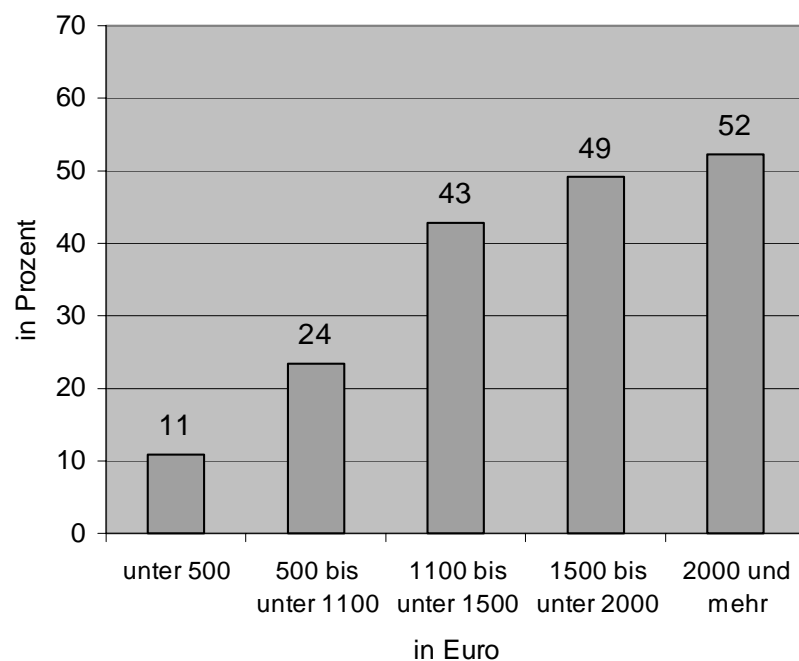


Baden-Württemberg

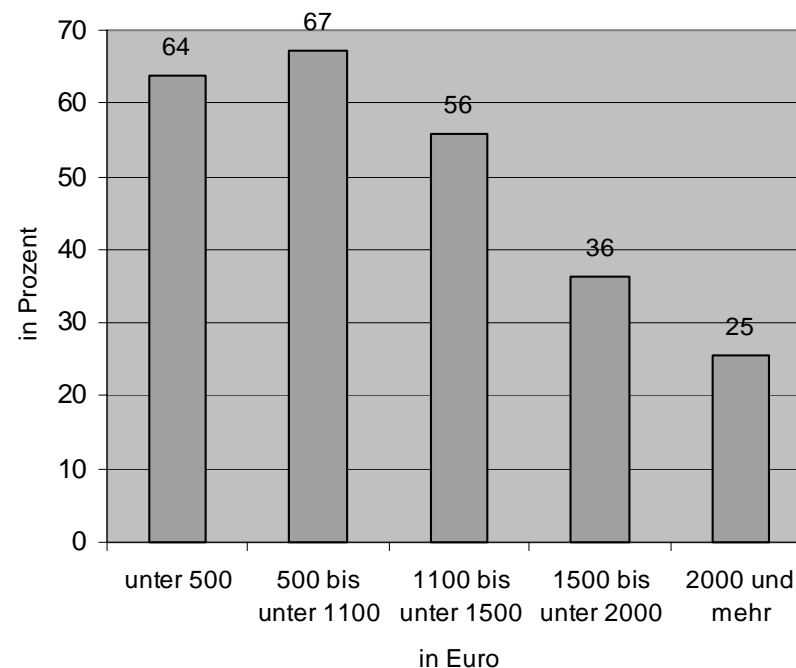
STATISTISCHES LANDESAMT

Kinderlose Frauen nach persönlichem Nettoeinkommen – Westdeutschland 2004

eigenes Einkommen



Partner



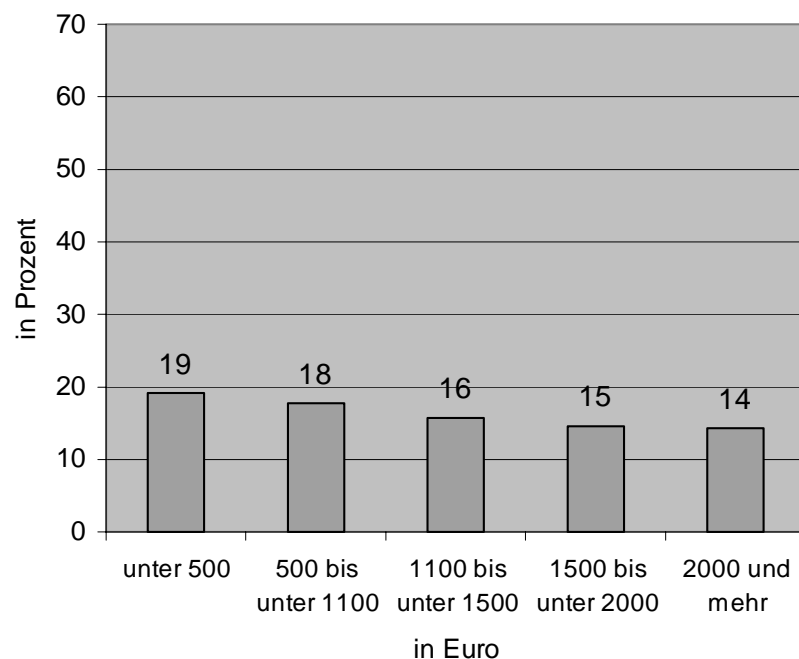
Altersgruppe: 38 bis unter 43 Jahre

Quelle: Mikrozensus 2004

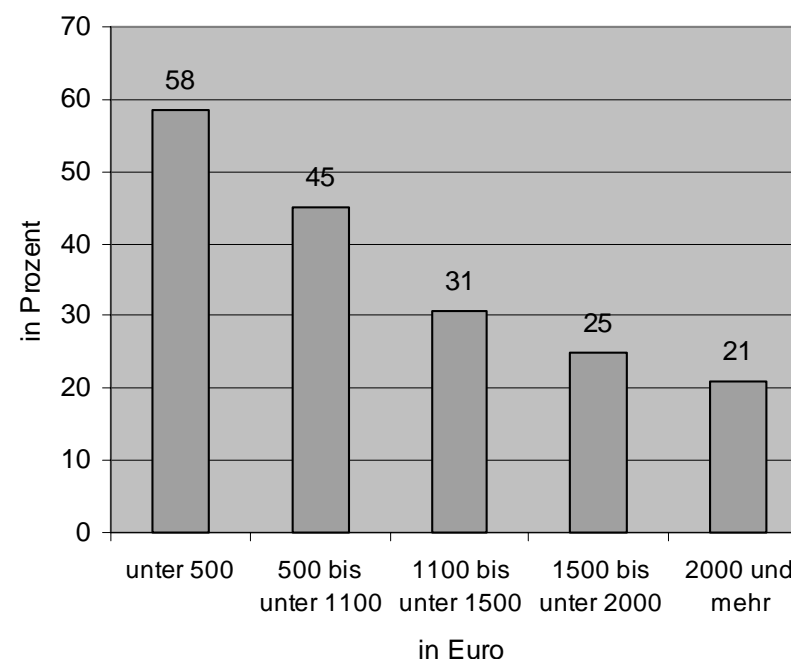


Kinderlose Frauen nach persönlichem Nettoeinkommen – Ostdeutschland 2004

eigenes Einkommen



Partner



Altersgruppe: 38 bis unter 43 Jahre

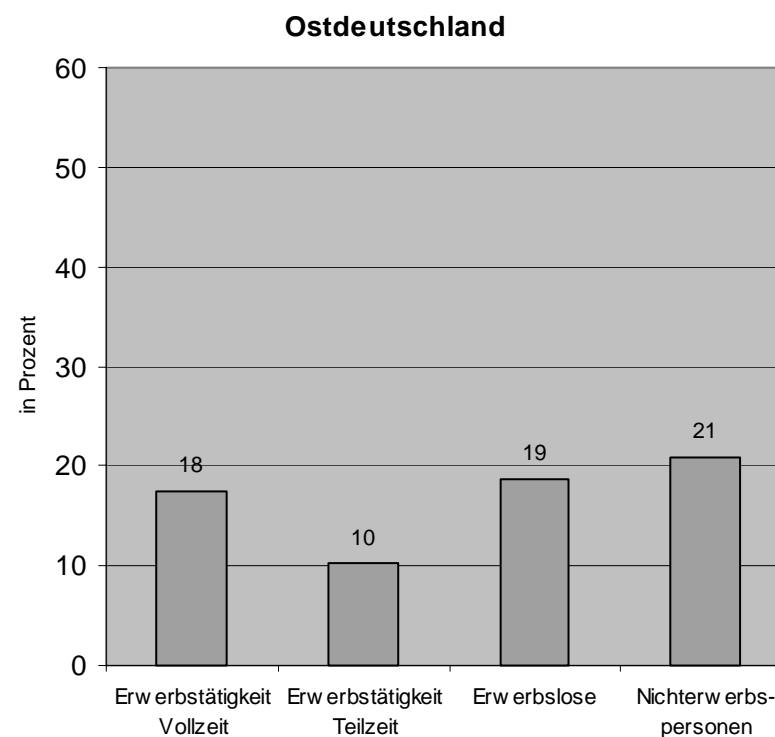
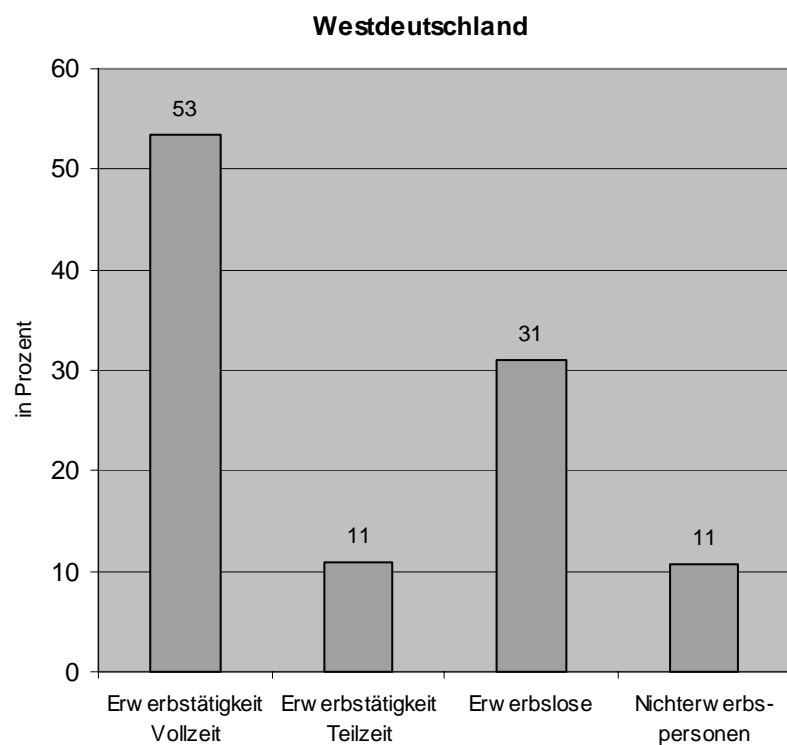
Quelle: Mikrozensus 2004



Baden-Württemberg

STATISTISCHES LANDESAMT

Kinderlose Frauen nach Erwerbsstatus – West- und Ostdeutschland 2004



Altersgruppe: 38 bis unter 43 Jahre

Quelle: Mikrozensus 2004



Baden-Württemberg

STATISTISCHES LANDESAMT

3. Determinanten der Kinderlosigkeit

Ein Logit-Modell zur Schätzung des Einflusses unterschiedlicher Variablen auf das Ausmaß der Kinderlosigkeit



Determinanten der Kinderlosigkeit

Regressionsmodell – Baden-Württemberg 2003

Modell 1

Logistic regression

Number of obs = 1088
 LR chi2(22) = 561.67
 Prob > chi2 = 0.0000
 Pseudo R2 = 0.4206

Log likelihood = -386.80599

kinderlos35	Odds Ratio	Std. Err.	z	P> z	[95% Conf. Interval]
staatsang	1.88293	.6462021	1.84	0.065	.960972 3.689417
famstand	.3882095	.0843781	-4.35	0.000	.2535454 .5943969
hauptschule	1.237945	.9156466	0.29	0.773	.2904756 5.275857
realschule	1.742705	1.315003	0.74	0.462	.3971257 7.647505
fachabi	1.387443	1.194279	0.38	0.704	.2567562 7.497381
abitur	2.916348	2.301217	1.36	0.175	.6211227 13.69308
anlern	1.267722	1.186276	0.25	0.800	.2025391 7.93486
lehre	1.002252	.398983	0.01	0.995	.45933 2.186899
meister	.6509074	.3288475	0.85	0.395	.2418134 1.752097
FH	.6302911	.3760306	-0.77	0.439	.1957563 2.029395
Uni	.616646	.3371088	-0.88	0.377	.211203 1.800412
Promotion	.9196486	.8125829	-0.09	0.924	.1627487 5.196685
teilzeit	.1500398	.0333781	-8.53	0.000	.0970167 .2320418
einkfrau	3.717374	.7266016	6.72	0.000	2.534309 5.452717
fameink	.2608399	.0514629	-6.81	0.000	.1771881 .3839843
beamte	1.944539	.9983069	1.30	0.195	.7109163 5.318817
angestellte	1.970747	.7332694	1.82	0.068	.950426 4.086422
arbeiter	1.563416	.69107	1.01	0.312	.6573875 3.718155
azubi	.5641898	.9256978	-0.35	0.727	.0226366 14.06175
hochverdraum	.607882	.1401884	-2.16	0.031	.3868272 .9552597
verdraum	.6703111	.2015901	-1.33	0.183	.3717793 1.208559
land	.4859444	.176342	-1.99	0.047	.2386152 .9896347



Baden-Württemberg

STATISTISCHES LANDESAMT

Determinanten der Kinderlosigkeit

Regressionsmodell – Baden-Württemberg 2003

Modell 4.1

Logistic regression

Number of obs = 1094
 LR chi2(8) = 547.35
 Prob > chi2 = 0.0000
 Pseudo R2 = 0.4086

Log likelihood = -396.13075

kinderlos35	Odds Ratio	Std. Err.	z	P> z	[95% Conf. Interval]
staatsang	2.017823	.6363011	2.23	0.026	1.087589 3.743703
famstand	.3724441	.0784514	-4.69	0.000	.2464703 .5628046
vollzeit	5.896388	1.278652	8.18	0.000	3.854785 9.019282
einkfrau	3.883998	.7267585	7.25	0.000	2.691569 5.604701
fameink	.2729144	.0524519	-6.76	0.000	.1872547 .3977593
hochverdraum	.5908185	.1321816	-2.35	0.019	.3810815 .915989
verdraum	.6325549	.1842929	-1.57	0.116	.3573578 1.119678
land	.4548747	.160371	-2.23	0.025	.2279248 .9078041



Baden-Württemberg

STATISTISCHES LANDESAMT

4. Ergebnis

Die Wahrscheinlichkeit für Frauen, kinderlos zu bleiben, ist höher für

- **Ledige Frauen**
- **In städtischen Zentren in Westdeutschland**

- **Frauen mit hoher Schulbildung**
- **Hoher beruflicher Qualifikation**
- **Hohem eigenem Einkommen**
- **Einer Vollzeittätigkeit**

- **Erwerbslosen Frauen**
- **Mit niedrigen Haushaltseinkommen**



Vielen Dank
für Ihre Aufmerksamkeit.

Unser Internetangebot

www.statistik-bw.de

www.faf0-bw.de



Baden-Württemberg

STATISTISCHES LANDESAMT